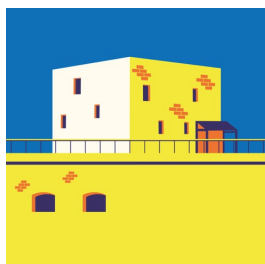




comune di trieste

PROPOSTA PER GLI ASSOCIATI DELL'UNIVERSITÀ POPOLARE

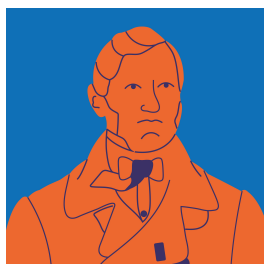
Tutti gli associati all'Università Popolare, presentando la tessera o la scheda di iscrizione, hanno il diritto di visitare le collezioni dei seguenti Musei a un prezzo ridotto.



CASTELLO DI SAN GIUSTO

Piazza della Cattedrale, 3 www.castellodisangiustotrieste.it

Biglietto ridotto € 5,00



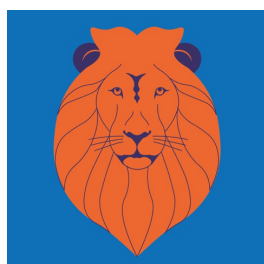
MUSEO REVOLTELLA, GALLERIA D'ARTE MODERNA

Via Diaz, 27 www.museorevoltella.it

Biglietto ridotto € 6,00

Audioguide € 3,50

Lavori in corso: temporaneamente è visitabile solo la parte baronale. Ingresso gratuito.



MUSEO DI STORIA NATURALE

Via dei Tominz, 4 - biglietteria: Via Cumano, 22 www.museostorianaturaletrieste.it

Biglietto ridotto € 3,50

Biglietto cumulativo ridotto* € 4,00

* Il biglietto cumulativo permette di accedere al Museo di Storia Naturale e al Museo della Guerra per la Pace Diego de Henriquez. La visita al secondo Museo può essere effettuata anche in un' altra giornata, entro il 31 dicembre dell'anno in corso.



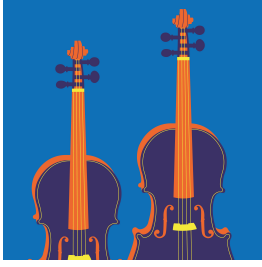
MUSEO DELLA GUERRA PER LA PACE DIEGO DE HENRIQUEZ

Via Cumano, 22 www.museodiegodehenriquez.it

Biglietto ridotto € 3,50

Biglietto cumulativo ridotto * € 4,00

* Il biglietto cumulativo permette di accedere al Museo della Guerra per la Pace Diego de Henriquez e al Museo di Storia Naturale. La visita al secondo Museo può essere effettuata anche in un' altra giornata, entro 31 dicembre dell'anno in corso.



MUSEO TEATRALE CARLO SCHMIDL

Via Rossini, 4 www.museoschmidl.it

Biglietto ridotto € 4,00

Audioguide € 3,50

Nel biglietto è inclusa anche la visita alle mostre temporanee allestite nelle sale espositive dei Musei sopraelencati, qualora queste non prevedano un sovrapprezzo rispetto al biglietto d'ingresso al Museo.

Si coglie l'occasione per ricordare che è sempre previsto l'ingresso gratuito per la visita di tutti gli altri Musei comunali, quali il **Museo del Mare**, il **Museo d'Arte Orientale**, il **Museo Sartorio**, il **Museo d'Antichità J.J. Winckelmann**, la **Risiera di San Sabba**, il **Centro di Documentazione della Foiba di Basovizza**, il **Museo del Risorgimento e Sacratio Oberdan**, il **Museo LETS - Letteratura Trieste e Museo Petrarcesco Piccolomineo** così come delle mostre temporanee allestite nelle sale espositive del Magazzino 26.

Per avere una panoramica completa dell'offerta museale comunale, [clicca qui per consultare il nuovo depliant](#).

Per maggiori informazioni relative alle collezioni, agli eventi e agli orari di apertura o eventuali chiusure o limitazioni temporanee, si invita a consultare online i siti web delle sedi e il sito www.triestecultura.it.